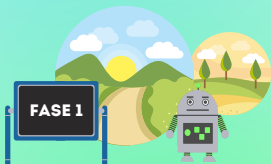


VIAJANTES DO TEMPO



1797 - 1885



VOCÊ SABIA?

Desde o início do povoado, a tradição militar sempre esteve presente em nossa cidade. Durante o século XIX (19), a cidade foi ponto de passagem e apoio às tropas envolvidas na demarcação do território brasileiro. Hoje, Santa Maria é o 2º maior contingente militar do Brasil.

Escolha um adversário para voltar duas casas.



VOCÊ SABIA?

Santa Maria é marcada pela diversidade desde as primeiras décadas de sua formação. Indígenas Minuanos e Tapes já ocupavam este local, além de famílias guaranis que vinham das Missões Jesuítas. Encontra-se, também, registros de escravizados sendo libertos por aqui, além de brasileiros e imigrantes alemães.

Você tirou a sorte grande!
Avance quatro casas.



VOCÊ SABIA?

O comércio sempre foi um elemento muito importante em nossa cidade. Ele se desenvolveu com a chegada dos primeiros imigrantes alemães, na década de 1830. No início, as casas comerciais vendiam artigos simples como sal, farinha de mandioca, erva-mate, rapaduras, cachaça, entre outros. Um crescimento maior no comércio local só seria visto após a chegada da ferrovia em 1885.

Escolha um adversário para voltar duas casas.



VOCÊ SABIA?

Apesar do primeiro povoado ter iniciado em 1797, esta região já era ocupada por outros povos. Entre seus primeiros habitantes, destacam-se indígenas Minuanos e Tapes.

Essa carta cancela qualquer efeito positivo que um adversário receba no tabuleiro. Guarde-a com você para um momento oportuno! (ela pode ser usada uma única vez).



VOCÊ SABIA?

A formação da cidade iniciou com a comissão demarcadora dos impérios espanhol e português, que buscavam delimitar as fronteiras conquistadas por ambos na América do Sul. No século XVIII (18), um dos tratados estabelecia a região de Santa Maria como local de fronteira entre o território português e espanhol. É aí que inicia a formação do povoado.

Que azar! Você não poderá jogar a rodada seguinte.



VOCÊ SABIA?

Infelizmente, a História do Brasil foi marcada por um longo período de escravidão, e em Santa Maria não foi diferente. Na década de 1850, cerca de 20% da população local era composta por escravizados(as).

Que azar! Você não poderá jogar a rodada seguinte.



VOCÊ SABIA?

Quando caminhamos pelo Calçadão e Dr. Bozzano para fazer compras, estamos repetindo uma prática comum desde a formação da cidade. Com o estabelecimento de imigrantes alemães naquela rua desde 1830, ela recebeu o nome de Rua do Comércio. De lá para cá, sempre foi um importante ponto comercial na cidade.

Escolha um adversário para não jogar a próxima rodada.



VOCÊ SABIA?

A Rua do Acampamento, no centro da cidade, recebe este nome pois durante a formação do povoado em 1797, militares imperiais ergueram acampamento naquele local e na atual Praça Saldanha Marinho, enquanto realizavam a demarcação de fronteiras entre os territórios dominados por Portugal e Espanha.

Escolha um adversário para não jogar a próxima rodada.



VOCÊ SABIA?

Santa Maria só se emancipou politicamente em 17 de maio de 1858, quando se tornou oficialmente Vila, criando uma Câmara Municipal e definindo seus primeiros vereadores. Por isso, contamos o aniversário da cidade a partir desta data.

Essa carta cancela qualquer efeito negativo do tabuleiro. Guarde-a com você para um momento oportuno! (ela pode ser usada uma única vez).



VOCÊ SABIA?

Em 1873, a população negra da cidade (composta por livres e escravizados) criou a Irmandade de Nossa Senhora do Rosário, conhecida em todo o Brasil como defensora dos escravos. A criação da irmandade e de sua capela foi um passo importante para a luta por liberdade, e seu local de construção deu origem ao bairro de mesmo nome, Nossa Senhora do Rosário.

Você tirou a sorte grande!
Avance quatro casas.



VOCÊ SABIA?

Mesmo após a escravidão, o preconceito fechava portas de estabelecimentos e espaços de lazer para pessoas negras em todo o Brasil. Isso fez com que a população negra criasse diversos espaços próprios de cultura. Só em Santa Maria, entre 1873 e 1965, existiram aproximadamente 30 organizações negras como essas: clubes de futebol, blocos de carnaval, clubes sociais e até mesmo imprensa negra.

Escolha um adversário para não jogar a próxima rodada.



VOCÊ SABIA?

No final do século XIX (19), o sul do Brasil viveu uma onda de imigração europeia. Foi assim que em 1877 chegaram um grupo de imigrantes italianos na cidade, formando uma colônia no antigo distrito de Silveira Martins, que hoje é uma cidade separada de Santa Maria. Muitos destes italianos se mudaram para nossa cidade, contribuindo para sua formação cultural.

Escolha um adversário para avançar uma casa.



VOCÊ SABIA?

Na formação da cidade, surgiram também os primeiros bairros de trabalhadores. O bairro Aldeia, que se localizava nas proximidades da atual Escola Cilon Rosa, reunia trabalhadores de diversas origens, buscando oportunidades na cidade. A origem do bairro e de seu nome “Aldeia”, ocorreu pela ocupação de famílias guaranis naquele local, logo na formação do povoado.

Escolha um adversário para avançar duas casas.



VOCÊ SABIA?

Na formação da cidade, surgiram também os primeiros bairros de trabalhadores. O bairro Vila Rica (onde atualmente fica a Rua Silva Jardim, nos arredores da Paróquia Nossa Senhora do Rosário) era um importante espaço de moradia popular. Sua formação começou com moradores libertos da escravidão, no período da Revolta Farroupilha, e passou a abrigar diversos imigrantes pobres que chegavam na cidade.

Escolha um adversário para avançar duas casas.



VOCÊ SABIA?

O bairro Itararé se formou durante a expansão da malha ferroviária em Santa Maria. E seu nome tem essa mesma origem: a linha férrea que cortava o bairro, quando concluída, conectaria Santa Maria à cidade de Itararé, em São Paulo. Daí o nome dado ao bairro, que possui uma forte relação com os trabalhadores ferroviários até hoje!

Escolha um adversário para avançar uma casa.



VOCÊ SABIA?

A bandeira do município possui, no centro, o brasão de armas da cidade. Nele é possível observar uma serie de símbolos que representam Santa Maria: boleadeiras indígenas, bandeiras e lanças militares, além da sigla de Maria Santíssima, padroeira do município.

Troque de posição com o seu adversário mais próximo. Se dois adversários estiverem na mesma distância (atrás e na frente), troque com quem estiver atrás.



VOCÊ SABIA?

De certa forma, Santa Maria sempre foi uma “cidade de passagem” para muitas pessoas. No início do seu povoado, sua posição central fazia dela um ótimo ponto de descanso de viajantes que cruzavam o estado. Isso seguiu ocorrendo com a expansão da ferrovia e acontece até hoje, em razão das universidades e forças armadas presentes na cidade.

Na próxima rodada, caso não goste do resultado, você pode tentar rolar o dado uma segunda vez.



VOCÊ SABIA?

Na medida em que conhecemos a História de Santa Maria, notamos que ela se formou por uma mistura de povos, etnias e culturas: indígenas, africanos, alemães, italianos, portugueses, espanhóis, franceses, belgas, libaneses, palestinos, judeus, japoneses etc.

Essa carta cancela qualquer efeito positivo que um adversário receba no tabuleiro. Guarde-a com você para um momento oportuno! (ela pode ser usada uma única vez).



VOCÊ SABIA?

A região de Santa Maria e seus arredores concentra os vestígios mais antigos de dinossauros do mundo! Fato que foi reconhecido pelo Guinness World Records em 2021, fazendo com que a região entrasse para o livro dos recordes.

Escolha um adversário para voltar uma casa.



VOCÊ SABIA?

A temperatura média de Santa Maria é $19,0^{\circ}\text{C}$. Contudo, a cidade é conhecida por rápidas variações de temperatura em certas épocas do ano. A temperatura máxima no verão já chegou à $41,2^{\circ}\text{C}$, e no inverno, a menor temperatura foi $-2,9^{\circ}\text{C}$.

Na próxima rodada, caso não goste do resultado, você pode tentar rolar o dado uma segunda vez.



VOCÊ SABIA?

Santa Maria é um local importantíssimo para o estudo de fósseis. Existindo diversos sítios paleontológicos, tanto no interior, quanto nos limites de nossa cidade.

Essa carta cancela qualquer efeito negativo do tabuleiro. Guarde-a com você para um momento oportuno! (ela pode ser usada uma única vez).



VOCÊ SABIA?

Santa Maria está localizada entre dois biomas muito importantes do território brasileiro: o pampa na região oeste, e mata atlântica à leste.

Escolha um adversário para voltar uma casa.



VOCÊ SABIA?

Antigamente o município possuía tamanho muito maior em extensão.

Cidades como São Pedro, Itaara e Silveira Martins eram distritos de Santa Maria que, aos poucos, foram se emancipando como cidades.

Escolha um adversário para voltar uma casa.



VOCÊ SABIA?

A História do Brasil (e de Santa Maria) é marcada pela presença e cultura indígena. Por isso, muitos lugares preservaram nomes com origem indígena! Itaara, tem origem Tupi-Guarani, e significa “pedra alta”; Itararé, por outro lado, pode ser traduzido como “pedra que o rio cavou”.

Na próxima rodada, caso não goste do resultado, você pode tentar rolar o dado uma segunda vez.



VOCÊ SABIA?

Desde os primeiros relatos históricos do povoado, a beleza de sua paisagem chamava a atenção de viajantes e moradores recém-chegados. Inclusive, foram os morros que cercam a cidade ao norte, que deram a ela o nome de “Santa Maria da boca do monte”.

Escolha um adversário para avançar uma casa.

VIAJANTES DO TEMPO



1885 - HOJE



VOCÊ SABIA?

Em 1904 foi fundada na cidade a “Colônia Philippson”, com 38 famílias de judeus que imigraram para o Brasil em busca de uma vida melhor e livre de perseguições. A fundação da colônia deu início ao povoamento de Itaara, que se tornou cidade apenas em 1995.

Que azar! Você não poderá jogar a rodada seguinte.



VOCÊ SABIA?

A ferrovia foi um avanço muito importante para a cidade. Ela chegou em 1885, conectando Santa Maria a diferentes regiões do estado. Em pouco tempo, a cidade passou a comandar o tráfego de trens no Rio Grande do Sul.

Essa carta cancela qualquer efeito positivo que um adversário receba no tabuleiro. Guarde-a com você para um momento oportuno! (ela pode ser usada uma única vez).



VOCÊ SABIA?

Durante todo o século XIX (19), só era possível viajar de Santa Maria à Porto Alegre utilizando cavalo e carroça. A pouca velocidade e o difícil trajeto (sem a existência de estradas pavimentadas e planas) fazia com que essa viagem durasse mais de duas semanas! Foi com a chegada da ferrovia que isso mudou: em 1900, um trem poderia fazer a mesma viagem em pouco mais de 12 horas.

Você tirou a sorte grande!
Avance quatro casas.



VOCÊ SABIA?

Com o passar das décadas a ferrovia que era tão importante para o transporte de pessoas e mercadorias, foi perdendo espaço. Com o investimento cada vez maior nas rodovias e no uso do automóvel, os trens foram, aos poucos, deixando de transportar passageiros. As últimas viagens de trem em Santa Maria ocorreram em 1996.

Escolha um adversário para não jogar a próxima rodada.



VOCÊ SABIA?

A Av. Rio Branco é um dos pontos mais importantes do transporte local. Por ali passam ônibus para todas as regiões da cidade, além de pontos de taxi, etc. E isso nasceu há mais de um século! Quando ainda não existiam automóveis, eram as carruagens e carroças que conduziam as pessoas pela cidade. E aquela avenida (chamada antigamente de Av. Progresso), era o principal ponto desses transportes.

Escolha um adversário para não jogar a próxima rodada.



VOCÊ SABIA?

Santa Maria foi a primeira cidade do interior do Rio Grande do Sul a receber luz elétrica. E até as primeiras décadas de 1900, apenas as ruas centrais possuíam esse tipo de iluminação.

Essa carta cancela qualquer efeito negativo do tabuleiro. Guarde-a com você para um momento oportuno! (ela pode ser usada uma única vez).



VOCÊ SABIA?

Um evento importante para a religiosidade local é a Romaria de Nossa Senhora da Medianeira. Iniciada em 1930 com um grupo de senhoras devotas à Mãe Medianeira, o evento se tornou uma atividade religiosa anual, agregando cada vez mais fiéis. Hoje, a Romaria reúne milhares de devotos e devotas, todos os anos.

Escolha um adversário para não jogar a próxima rodada.



VOCÊ SABIA?

Ao caminhar pela Av. Rio Branco, observamos prédios antigos com simetria, linhas retas e formas geométricas em suas construções. Esse estilo é chamado de Art Déco! Criado na Europa, chegou em Santa Maria na década de 1940. Santa Maria possui um dos principais acervos deste estilo arquitetônico em toda a América!

Que azar! Você não poderá jogar a rodada seguinte.



VOCÊ SABIA?

Em 1902, em Santa Maria foi noticiado a primeira ocorrência de fósseis de um réptil terrestre, chamado de Rincossauro (*scaphonyx fischeri*).

Essa carta cancela qualquer efeito positivo que um adversário receba no tabuleiro. Guarde-a com você para um momento oportuno! (ela pode ser usada uma única vez).



VOCÊ SABIA?

Em 7 de dezembro de 1991 iniciava a ocupação da Fazenda Santa Marta, região oeste da cidade. Eram dezenas de famílias buscando um local digno para morar e trabalhar. Assim começou a História do Bairro Nova Santa Marta, que é considerada uma das maiores ocupações urbanas da América Latina.

Essa carta cancela qualquer efeito negativo do tabuleiro. Guarde-a com você para um momento oportuno! (ela pode ser usada uma única vez).



VOCÊ SABIA?

O Colégio Estadual Manoel Ribas (Maneco) foi construído na década de 1920. Inicialmente, era chamado de Escola Santa Terezinha, funcionando como colégio e internato para filhas dos ferroviários. Sua beleza e tamanho para a época impressionou a população e, até hoje, continua sendo uma bela lembrança do passado de nossa cidade.

Escolha um adversário
para voltar uma casa.



VOCÊ SABIA?

Santa Maria foi muito pequena até a ampliação da ferrovia para o interior do estado, na década de 1880. Sua posição central tornou a cidade uma importante estação ferroviária entre diferentes pontos do Rio Grande do Sul.

Escolha um adversário para voltar uma casa.



VOCÊ SABIA?

O Esporte Clube Internacional de Santa Maria é parte importante da História do Futebol em nossa cidade. Fundado em 1928, o Inter SM possuía inicialmente as cores preto, amarelo e vermelho, mudando depois para o vermelho e branco que conhecemos hoje. Além disso, foi o primeiro clube profissional do Brasil a ter uma mulher como presidente, Sirlei Dalla Lana, em 1985.

Escolha um adversário para voltar uma casa.



VOCÊ SABIA?

Construído em 1903, o Hospital de Caridade foi um dos primeiros e mais importantes projetos de assistência à saúde e à pobreza no interior do Rio Grande do Sul. Desde a sua fundação, realizava internações com descontos para trabalhadores da Viação Férrea e Brigada Militar, e oferecia gratuidade para a população pobre em geral.

Você tirou a sorte grande!
Avance quatro casas.



VOCÊ SABIA?

Um evento marcante para a população da cidade foram os festivais internacionais de balonismo. O primeiro evento ocorreu em 2009, e teve outras seis edições. Balonistas de diversas partes do país se reuniam para a competição, cobrindo o céu da cidade com muitos formatos e cores.

Escolha um adversário para avançar uma casa.



VOCÊ SABIA?

A Universidade Federal de Santa Maria é um importante espaço de ensino, emprego e geração de renda em nossa cidade. Fundada em 1960, foi a primeira universidade pública construída fora das capitais. Hoje, está presente nos rankings de melhores universidades do Brasil e da América Latina.

Escolha um adversário para avançar uma casa.



VOCÊ SABIA?

Santa Maria e seus arredores possui diversas belezas naturais. A região é cercada por centenas de cachoeiras, cascatas e trilhas.

Escolha um adversário para voltar duas casas.



VOCÊ SABIA?

Em 2022, sua população estimada é de aproximadamente 280 mil habitantes, segundo dados do IBGE - isso faz com que seja a 5ª maior cidade do estado em população.

Escolha um adversário para avançar uma casa.



VOCÊ SABIA?

Desde 1996, o Mantenedouro São Braz faz um importante trabalho na cidade, recebendo animais silvestres resgatados de criações ilegais e maus tratos. No local já foram recuperados e devolvidos à natureza mais de 4 mil animais!

Troque de posição com o seu adversário mais próximo. Se dois adversários estiverem na mesma distância (atrás e na frente), troque com quem estiver atrás.



VOCÊ SABIA?

O Santuário Basílica da Medianeira, importante ponto da fé e do passado da cidade, foi idealizado em 1935, ficando concluído apenas em 1985. O templo católico é também o destino da Romaria, que reúne centenas de milhares de fiéis em Santa Maria.

Escolha um adversário para avançar duas casas.



VOCÊ SABIA?

Santa Maria é conhecida como “cidade universitária”, pela importância da UFSM, a primeira universidade federal construída fora das capitais brasileiras. Além dela, existem uma série de outras instituições de ensino superior, tornando a cidade um local de passagem e formação de muitos(as) jovens.

Escolha um adversário para avançar duas casas.



VOCÊ SABIA?

O Theatro Treze de Maio é uma importante e histórica construção da cidade. Fundado em 1890, foi um reflexo do crescimento que a cidade vivia com a chegada da ferrovia, recebendo companhias de teatro, operas e outras variedades culturais. Passou por uma restauração e foi reaberto em 1995.

Na próxima rodada, caso não goste do resultado, você pode tentar rolar o dado uma segunda vez.



VOCÊ SABIA?

A cidade de Santa Maria possui uma importante presença militar nos dias de hoje. Além de ser o segundo maior contingente militar do país (ficando atrás do Rio de Janeiro), reúne mais de vinte unidades militares e, segundo pesquisas, é a 4ª cidade mais buscada por militares para viver no Brasil.

Escolha um adversário para voltar duas casas.



VOCÊ SABIA?

Nas primeiras décadas após a Abolição da escravidão, a população negra criou diversos espaços de lazer e cultura onde pudessem lutar contra o preconceito e promover alegria! Na década de 1910, existiram em Santa Maria dois clubes de futebol formados, em sua grande maioria, por pessoas negras: "Club Foot Ball 7 de Setembro" e o "Sport Club Rio Branco".

Na próxima rodada, caso não goste do resultado, você pode tentar rolar o dado uma segunda vez.



VOCÊ SABIA?

Nas primeiras décadas após a Abolição da escravidão, a população negra criou diversos espaços de lazer e cultura onde pudessem lutar contra o preconceito e promover alegria! Em Santa Maria foram criados ao menos seis jornais da imprensa negra, ou seja, escrito por eles e para eles. Ali eram publicadas notícias, espaços de lazer, opiniões, bailes, esportes, entre outros assuntos.

Na próxima rodada, caso não goste do resultado, você pode tentar rolar o dado uma segunda vez.